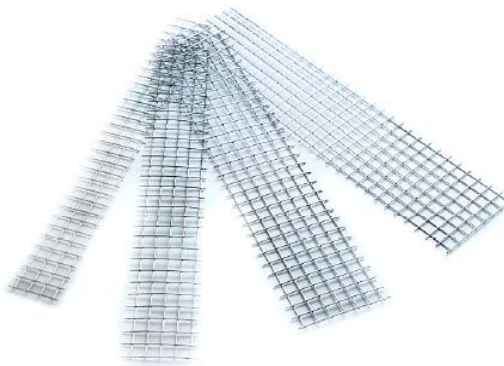


Telas Soldadas Galvanizadas para Alvenaria BelgoFix®

BelgoFix® são telas soldadas produzidas com fio de 1,65 mm de diâmetro e malha de 15x15 mm, galvanizadas, o que proporciona maior proteção contra corrosão.

Apresentações e Acondicionamentos



Telas BelgoFix®

Largura	Comprimento	Quantidade/Caixa
6,0 cm	50,0 cm	200 peças
7,5 cm	50,0 cm	150 peças
10,5 cm	50,0 cm	100 peças
12,0 cm	50,0 cm	100 peças

As Telas BelgoFix® atendem às dimensões dos blocos cerâmicos e de concreto mais utilizados na execução de alvenaria, reduzindo as operações no canteiro, racionalizando e facilitando o serviço.

Largura do Bloco x Dimensões da Tela BelgoFix®

Largura do Bloco	Largura x Comprimento
7 cm	6,0 x 50,0 cm
9 cm	7,5 x 50,0 cm
12 cm	10,5 x 50,0 cm
14 cm	12,0 x 50,0 cm
19 cm	2 Telas 7,5 x 50,0 cm

Importante:

Não dispense o Projeto de Alvenaria.

Somente ele poderá garantir a qualidade, equacionando as interferências da alvenaria com outras partes da obra.

Aplicações

- Ligação da Estrutura com a Alvenaria
- Amarração Entre Alvenarias

Principais Características

- Evitar fissuras que podem ocorrer nas ligações entre estrutura e alvenaria.
 - Facilitar o trabalho de amarração da alvenaria.
- Sua utilização dispensa a tradicional amarração entre blocos, aumentando, conseqüentemente, a produtividade e qualidade dos serviços.

Procedimentos para Aplicação

Ligação da Estrutura x Alvenaria

Preparação da Estrutura

- A estrutura deve estar limpa, sem outros materiais ou desmoldantes (Figura 1).
- A superfície da estrutura deve ser chapiscada com argamassa de cimento e areia, ou realizada aplicação de argamassa de assentamento (Figura 2).



Figura 1



Figura 2

Fixação da Tela na Estrutura

- As telas deverão ser fixadas na estrutura utilizando finca-pinos. Cravar os pinos de aço zincado com arruela (Figura 3).

Observação:



Para maior segurança deverá ser realizado treinamento adequado para utilização do fincapinos.

- Para evitar acidentes, as telas deverão ser deixadas paralelas à estrutura até o assentamento da fiada da alvenaria (Figuras 4 e 5).

Observação:

As Telas BelgoFix® podem ser utilizadas também para ligação entre estrutura metálica e alvenaria.

Figura 3

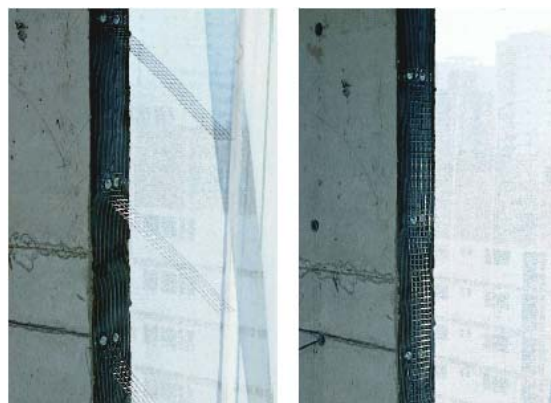


Figura 4

Figura 5

Assentamento da Alvenaria

- Após o posicionamento da tela sobre o bloco (Figura 6), aplicar argamassa de assentamento sobre a tela e o bloco, envolvendo-a o máximo possível (Figura 7).



Figura 6

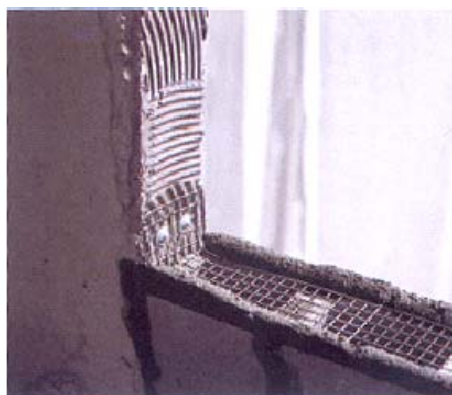


Figura 7

Observação:

É muito importante promover a máxima aderência entre a estrutura, a tela e os blocos, preenchendo completamente com argamassa a junta vertical entre a estrutura e a alvenaria.

Amarração Alvenaria x Alvenaria

Ligação entre duas paredes com Tela BelgoFix®

- Aplicar argamassa em todas as bordas dos blocos de forma a promover boa aderência entre a tela e a alvenaria (Figura 8).
- Posicionar a tela de modo que a mesma fique ancorada ao máximo em ambas as paredes (Figuras 9 e 10).



Figura 8



Figura 9



Figura 10



CAV Hilti: 0800 14 4448

As Telas BelgoFix® devem ser fixadas utilizando equipamentos e materiais adequados, para se obter o melhor desempenho.